



## Saúde & Segurança

Princípios Básicos

- Procedimentos escritos
- Plano de segurança
- Treinamento com equipamentos
- Equipamento de Proteção Individual (EPI)
- Ameaças químicas e naturais
- Espaços confinados
- Resíduos perigosos




2




## Procedimentos de Operação Padrão

- Práticas seguras de trabalho estabelecidas.
- Compreensão dos conceitos de segurança.
- Manual “How-to” – como executar tarefas.




3



## Planos de Segurança Local

- Recursos para os tópicos de Saúde & Segurança.
- Deve incluir:
  - O que fazer em emergências
  - Onde é o hospital?
  - Ameaças potenciais.
  - EPI necessário para cada tarefa.
  - Procedimentos de emergência.



4

## Treinamento dos Equipamentos

- O pessoal deve ter adequadamente treinado.
- Utilizar os equipamentos para seus propósitos próprios.



c

## Treinamento dos Equipamentos

- Manutenção preventiva.
- Cuidado ao operá-los.
- Examinar a área de trabalho e procurar por ameaças antes de utilizá-los.



c

## Equipamento de Proteção Individual

- Deve incluir: capacete, botas com biqueira de aço, colete de sinalização, luvas, proteção auricular e ocular (olhos e ouvidos).



c

## Equipamento de Proteção Individual

- Trabalho requer EPI.
- Escolha o equipamento apropriado para seu trabalho.
- Saiba dos limites de cada equipamento de EPI.



c

## Equipamento de Proteção Individual

- Coletes de sinalização - visibilidade.
- Proteção auricular – ambiente de trabalho “barulhento”.
- Capacetes – queda de objetos.
- Óculos para proteger os olhos.



9

## Equipamento de Proteção Individual



10

## Ameaças Químicas e Naturais

- Saiba como se proteger.
- Use EPI.



11

## Ameaças Químicas

- Gasolina
- Ácidos
- Baterias
- Óleos
- Químicos
- Pesticidas



12

## Ameaças Químicas

- Cautela.
- Limite exposição aos materiais.
- Se deve ser manuseado, utilize o máximo possível de EPI.



13

## Ameaças Naturais

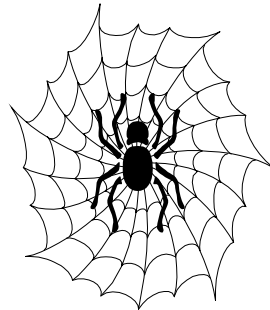
- Insetos
- Aracnídeos
- Cobras
- Mamíferos



14

## Aranhas e Escorpiões

- Gostam de locais fechados e escuros.
- Evite colocar as mãos e os pés em locais pequenos e escuros.
- Se mordido, tente identificar a aranha ou o escorpião.



15

## Carrapatos



16

## Carrapatos

- Transmitem doenças.
- Use calças compridas e prenda as barras nas meias.
- Cheque seu corpo regularmente.
- Use repelente de insetos.
- Remova os carrapatos imediatamente após encontrá-los.
- Use repelente nas roupas também, especialmente na parte superior dos calçados, nas barras das calças e nas meias.



17

## Insetos com Ferrões



White-Faced Hornet



Wasp



Honeybee (worker)



Bumblebee



Yellow Jacket



18

## Abelhas, Vespas, Marimbondos.

- Se atacado, corra!
- Procure abrigo.
- Cubra a cabeça o melhor possível.
- Não abane os braços.
- Abelhas esmagadas liberam ferormônios que atraem outras abelhas para atacar.



19

## Cobras



JOHN O. HOLLISTER

20

## Cobras

- Nunca manuseie uma cobra – viva ou morta, venenosa ou não venenosa.
- Não coloque as mãos ou os pés onde você não possa vê-los.
- As roupas oferecem alguma proteção.
- Se mordido, procure atendimento médico imediato.

21

## Mamíferos

- Roedores  
Hantavirus
- Mamíferos maiores  
Raiva



22

## Hantavirus

- Transmitido pelas fezes, urinas e mordidas de roedores.
- Causa febre alta, dor nas costas e dor abdominal.
- Pode ser inalado, ingerido, ou entrar pelos olhos ou feridas na pele.



23

## Mamíferos Maiores



24

## Raiva

- Normalmente espalhada por mamíferos como cachorros, quatis, raposas, morcegos, e
- Uma vez que os sistemas se manifestem, a doença é quase sempre fatal.



26

## Plantas Venenosas



26

## Plantas Venenosas

- Aprenda e reconhecê-las e evitá-las.
- Use calças compridas, camisas com mangas e calçados e cubram todo o pé.
- Plantas venenosas podem penetrar as roupas.
- Roupas contaminadas devem ser lavadas a seco.

27

## Espaços Confinados

### Definições

- Entrada e saída limitada.
- Podem caber o corpo inteiro.
- Não projetados para ocupação contínua.



28

## Espaços Confinados

- Poços de visita.
- Depósitos químicos.
- Trincheiras.
- Armários de utilidades.
- Estações elevatórias.



30

## Espaços Confinados Perigos Potenciais

- Imersão/ inundação.
- Falta de oxigênio.
- Excesso de oxigênio.
- Gases inflamáveis.
- Poeiras combustível.
- Substâncias Tóxicas.
- Perigos físicos (lesão corporal).



31

## Espaços Confinados

- Se a entrada é necessário, requer treinamento específico.
- Requer equipes de três pessoas, munidas de equipamentos de emergência.



31

## Patógenos do Sangue

- HIV – vírus da AIDS
- Hepatite B virus (HBV), e hepatite C virus (HCV)
- Infecção.



32



## Patógenos do Sangue

Exposição

- Resíduos hospitalares.
- Transmissão mais comum: agulhas de seringas.



33

## Patógenos do Sangue

Exposição

- Cortes de outras lâminas contaminadas (bisturis, cacos de vidro, etc.)
- Contato dos olhos, nariz, boca ou feridas cutâneas com sangue contaminado ou fluidos corporais.



34

## Risco Biológico

- Fraldas.
- Carcaças de animais.
- Madeira em decomposição.
- Lodos/ lamas.
- Use luvas, lave as mãos antes de comer, beber ou fumar.
- Limpe, desinfete e cubra cortes (faça curativos).



35

## Perguntas?



36