



Saúde & Segurança

Princípios Básicos

- Procedimentos escritos
- Plano de segurança
- Treinamento com equipamentos
- Equipamento de Proteção Individual (EPI)
- Ameaças químicas e naturais
- Espaços confinados
- Resíduos perigosos




2




Procedimentos de Operação Padrão

- Práticas seguras de trabalho estabelecidas.
- Compreensão dos conceitos de segurança.
- Manual “How-to” – como executar tarefas.




3



Planos de Segurança Local

- Recursos para os tópicos de Saúde & Segurança.
- Deve incluir:
 - O que fazer em emergências
 - Onde é o hospital?
 - Ameaças potenciais.
 - EPI necessário para cada tarefa.
 - Procedimentos de emergência.



4

Treinamento dos Equipamentos

- O pessoal deve ter adequadamente treinado.
- Utilizar os equipamentos para seus propósitos próprios.



c

Treinamento dos Equipamentos

- Manutenção preventiva.
- Cuidado ao operá-los.
- Examinar a área de trabalho e procurar por ameaças antes de utilizá-los.



c

Equipamento de Proteção Individual

- Deve incluir: capacete, botas com biqueira de aço, colete de sinalização, luvas, proteção auricular e ocular (olhos e ouvidos).



c

Equipamento de Proteção Individual

- Trabalho requer EPI.
- Escolha o equipamento apropriado para seu trabalho.
- Saiba dos limites de cada equipamento de EPI.



c

Equipamento de Proteção Individual

- Coletes de sinalização - visibilidade.
- Proteção auricular – ambiente de trabalho “barulhento”.
- Capacetes – queda de objetos.
- Óculos para proteger os olhos.



9

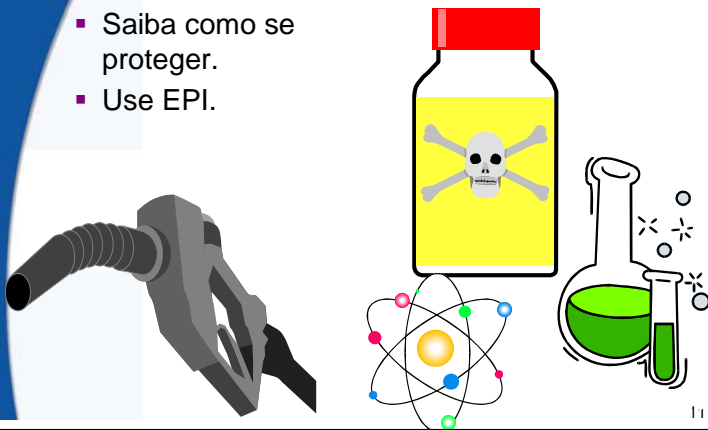
Equipamento de Proteção Individual



10

Ameaças Químicas e Naturais

- Saiba como se proteger.
- Use EPI.



11

Ameaças Químicas

- Gasolina
- Ácidos
- Baterias
- Óleos
- Químicos
- Pesticidas



12

Ameaças Químicas

- Cautela.
- Limite exposição aos materiais.
- Se deve ser manuseado, utilize o máximo possível de EPI.



13

Ameaças Naturais

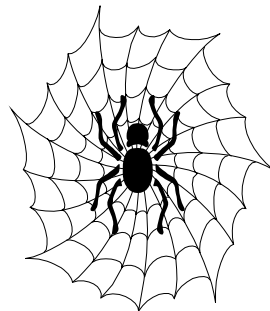
- Insetos
- Aracnídeos
- Cobras
- Mamíferos



14

Aranhas e Escorpiões

- Gostam de locais fechados e escuros.
- Evite colocar as mãos e os pés em locais pequenos e escuros.
- Se mordido, tente identificar a aranha ou o escorpião.



15

Carrapatos



16

Carrapatos

- Transmitem doenças.
- Use calças compridas e prenda as barras nas meias.
- Cheque seu corpo regularmente.
- Use repelente de insetos.
- Remova os carrapatos imediatamente após encontrá-los.
- Use repelente nas roupas também, especialmente na parte superior dos calçados, nas barras das calças e nas meias.



17

Insetos com Ferrões



White-Faced Hornet



Wasp



Honeybee (worker)



Bumblebee



Yellow Jacket



18

Abelhas, Vespas, Marimbondos.

- Se atacado, corra!
- Procure abrigo.
- Cubra a cabeça o melhor possível.
- Não abane os braços.
- Abelhas esmagadas liberam ferormônios que atraem outras abelhas para atacar.



19

Cobras



JOHN O. HOLLISTER

20

Cobras

- Nunca manuseie uma cobra – viva ou morta, venenosa ou não venenosa.
- Não coloque as mãos ou os pés onde você não possa vê-los.
- As roupas oferecem alguma proteção.
- Se mordido, procure atendimento médico imediato.

21

Mamíferos

- Roedores
Hantavirus
- Mamíferos maiores
Raiva



22

Hantavirus

- Transmitido pelas fezes, urinas e mordidas de roedores.
- Causa febre alta, dor nas costas e dor abdominal.
- Pode ser inalado, ingerido, ou entrar pelos olhos ou feridas na pele.



23

Mamíferos Maiores



24

Raiva

- Normalmente espalhada por mamíferos como cachorros, quatis, raposas, morcegos, e
- Uma vez que os sistemas se manifestem, a doença é quase sempre fatal.



26

Plantas Venenosas



26

Plantas Venenosas

- Aprenda e reconhecê-las e evitá-las.
- Use calças compridas, camisas com mangas e calçados e cubram todo o pé.
- Plantas venenosas podem penetrar as roupas.
- Roupas contaminadas devem ser lavadas a seco.

27

Espaços Confinados

Definições

- Entrada e saída limitada.
- Podem caber o corpo inteiro.
- Não projetados para ocupação contínua.



28

Espaços Confinados

- Poços de visita.
- Depósitos químicos.
- Trincheiras.
- Armários de utilidades.
- Estações elevatórias.



30

Espaços Confinados Perigos Potenciais

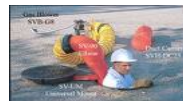
- Imersão/ inundação.
- Falta de oxigênio.
- Excesso de oxigênio.
- Gases inflamáveis.
- Poeiras combustível.
- Substâncias Tóxicas.
- Perigos físicos (lesão corporal).



31

Espaços Confinados

- Se a entrada é necessário, requer treinamento específico.
- Requer equipes de três pessoas, munidas de equipamentos de emergência.



31

Patógenos do Sangue

- HIV – vírus da AIDS
- Hepatite B virus (HBV), e hepatite C virus (HCV)
- Infecção.



32

Patógenos do Sangue

Exposição

- Resíduos hospitalares.
- Transmissão mais comum: agulhas de seringas.



33

Patógenos do Sangue

Exposição

- Cortes de outras lâminas contaminadas (bisturis, cacos de vidro, etc.)
- Contato dos olhos, nariz, boca ou feridas cutâneas com sangue contaminado ou fluidos corporais.



34

Risco Biológico

- Fraldas.
- Carcaças de animais.
- Madeira em decomposição.
- Lodos/ lamas.
- Use luvas, lave as mãos antes de comer, beber ou fumar.
- Limpe, desinfete e cubra cortes (faça curativos).



35

Perguntas?



36